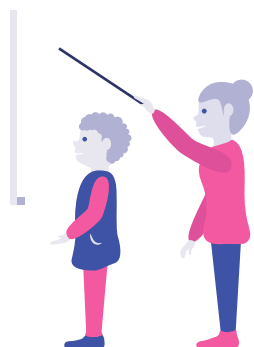


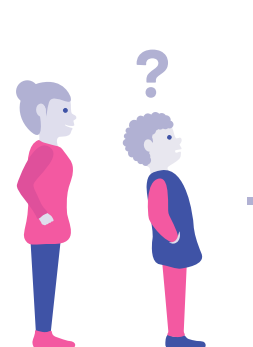
Basado en: Situando a los Estudiantes en la Senda del Aprendizaje – R. E. Clark, P. A. Kirschner y J. Sweller
 El Aprendizaje por Indagación no es la Solución; un Llamado a la Enseñanza Directa y Explícita – P. Kirschner

¿POR QUÉ LOS ESTUDIANTES SE BENEFICIAN MÁS DE UNA INSTRUCCIÓN DIRECTA

EN COMPARACIÓN CON UNA INSTRUCCIÓN POR DESCUBRIMIENTO?



Porque para todos, a excepción de los expertos, la instrucción explícita directa es significativamente más efectiva, eficiente y en el largo plazo gratificante, que la instrucción por descubrimiento

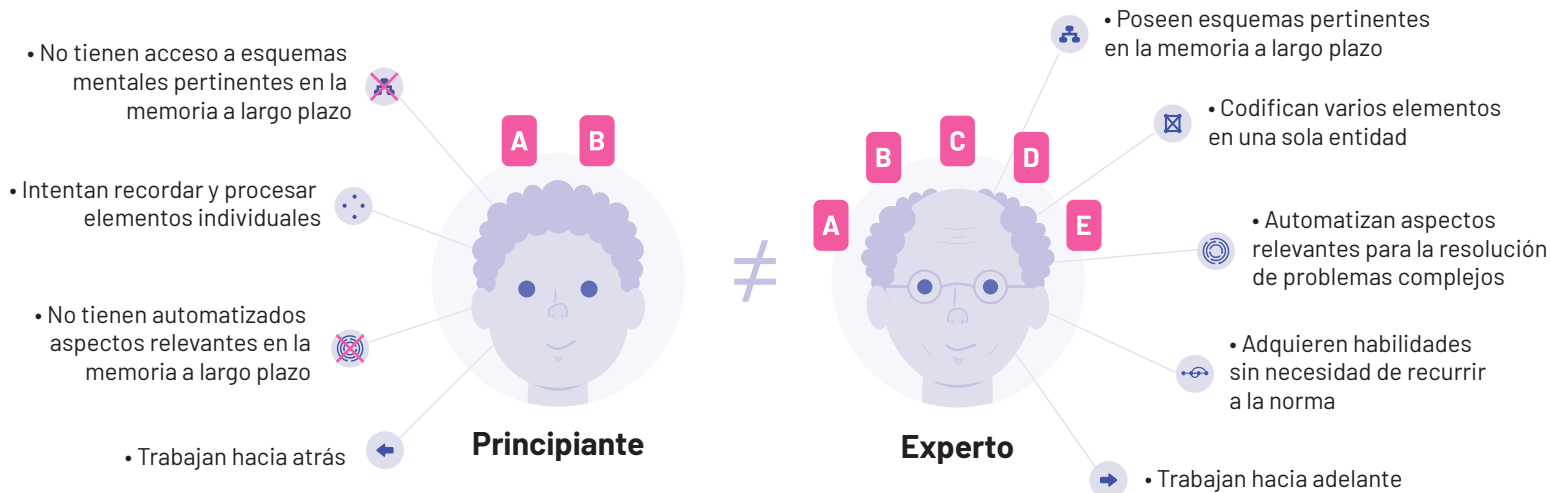


Instrucción explícita directa

Es una enseñanza totalmente guiada. Los conceptos y habilidades se explican en su totalidad, a través de clases, modelamiento, videos o demostraciones. Los profesores se aseguran de que toda la información relevante sea entregada explícitamente y luego practicada.

Instrucción por descubrimiento

Llamada también enseñanza por indagación, basada en problemas, o experiencial. Es una enseñanza parcial o mínimamente guiada. Los conceptos y habilidades no se explican en su totalidad y se espera que los estudiantes descubran por si mismos los conceptos y habilidades.



Implicancias de una instrucción por descubrimiento en el aula:

- Sólo los estudiantes más preparados logran hacer el descubrimiento.
- Es fácil que los estudiantes se sientan perdidos y frustrados.
- Es fácil que los alumnos se confundan y esto los lleve a aprender conceptos erróneos.
- Es menos eficiente ya que requiere más tiempo.

“El objetivo de toda instrucción debiese ser el de incorporar nuevos conocimientos y habilidades en la **memoria a largo plazo**. Si esto no ocurre, no se ha aprendido nada.”